

1 IDENTIFICATION DU POSTE

1.1 CARACTERISTIQUES DU POSTE

Etablissement : Paris Evry Toulouse Kourou Aire sur Adour Autre

Intitulé du poste : **Ingénieur nouveaux systèmes et opérations charge utile**

Conditions de travail particulières : poste soumis à horaires particuliers (flexibilité)

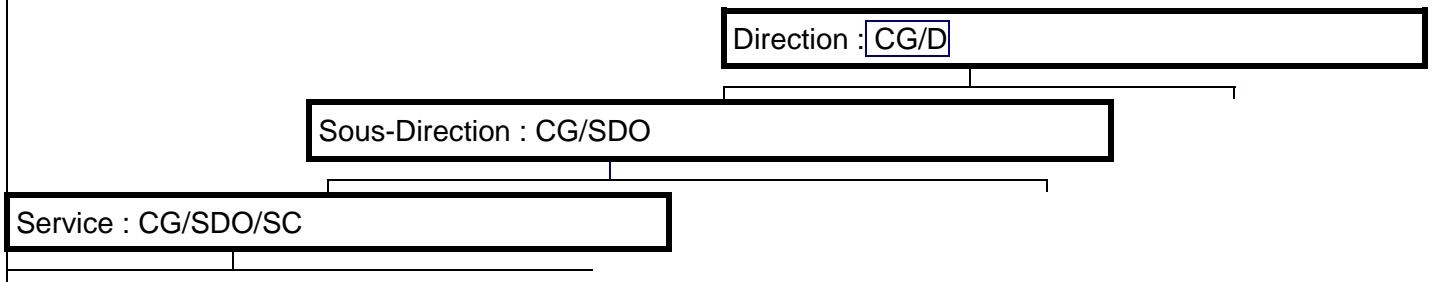
Habilitation :

1.2 RATTACHEMENT DANS L'ORGANIGRAMME

Présentation de la structure :

Rattaché hiérarchiquement à la Sous Direction chargée des Opérations et des moyens techniques, le Service Supports Clients est chargé de l'exploitation et de la maintenance des Ensembles de Préparation des Charges Utiles et des équipements de protection individuelle, des Laboratoires de Chimie - Mesures physiques - Grandeurs Electriques et des moyens de transport (satellites, matières dangereuses, opérations douanières etc....)

Il apporte également un support aux industriels de la CISG pour la gestion de la fourniture des consommables (EDF, eau, téléphone, carburant, etc....).



2 DESCRIPTION DU POSTE

2.1 MISSIONS (indiquer les principales attributions du poste, interfaces internes et externes)

► **Attributions et principaux objectifs :**

Au sein du Service Supports Clients, l'Activité « Exploitation de l'Ensemble de Préparation des Charges Utiles (EPCU) » regroupe les activités qui résultent de la gestion, de l'exploitation et de la maintenance de l'EPCU pour la préparation des satellites, des équipements de sécurité et des tenues spécifiques pour le remplissage des satellites et du lanceur Ariane.

L'ingénieur « nouveaux systèmes et opérations charge utile » est rattaché hiérarchiquement au Chef de Service (SC).

L'ingénieur participe aux évolutions des moyens techniques de l'EPCU en adéquation avec les besoins des nouveaux projets Véga et Galileo (2011-2013). A ce titre, il gère les propositions de modifications (PM), participe et/ou conduit les qualifications techniques et opérationnelles des nouveaux moyens du périmètre de l'EPCU ainsi que ceux développés au profit de l'EPCU (nouveaux moyens laboratoires ou nouveaux moyens de transports).

Il participe également aux nouvelles opérations de campagnes satellites liées à ces projets.

Dans le cadre de l'augmentation de cadence des années 2011-2013, il sera être amené à assister le responsable de la cellule RMCU et les RMCU en campagne.

A ce titre :

- il prépare les Revues de préparation de la Base,
- il tient à jour et comptabilise les dépenses induites par la campagne de préparation de satellites,
- il apporte un support technique au RMCU tout au long de la campagne, et peut-être amené à le suppléer,
- il assure le retour d'expérience des campagnes de préparation de satellites pour la Fonction EPCU.

► **Principaux interlocuteurs internes et externes :**

En interne : les ingénieurs du service SDO/SC, les responsables de tous les services techniques et opérationnels du CSG,

En externe : principalement les ressources industrielles maintenant, exploitant et mettant en œuvre les moyens EPCU du CSG.

2.2 RESPONSABILITES DELEGUEES

► Contenu des délégations :

Gestion budgétaire : sans objet.
Gestion contractuelle : sans objet.

► Autorité opérationnelle sur les moyens humains, financiers et matériels associés à la délégation :

Lorsque l'Ingénieur « nouveaux systèmes et opérations charge utile » assure la fonction de RMCU, l'autorité fonctionnelle est celle que lui confère cette fonction dans le cadre de l'organisation opérationnelle générale du CSG..

2.3 PRINCIPAUX ENJEUX POUR LE CNES (sur les plans sécurité, financier, technique, juridique et image de l'Etablissement)

Garantir l'évolution et la qualification des moyens de l'EPCU nécessaires aux premières campagnes SOYOUZ et VEGA.

Dans le cadre de l'augmentation de cadence de lancement 2011-2013, réussir les nouvelles campagnes de préparation de satellite, dans le respect du planning de lancement, le respect des réglementations en vigueur et celui de la sécurité des biens et des personnes aux EPCU.

2.4 APTITUDES NECESSAIRES POUR TENIR LE POSTE

► Formation et connaissances complémentaires :

- Ingénieur généraliste.
- connaissance de l'architecture des véhicules spatiaux
- Connaissance des techniques spatiales et de la mise en œuvre de moyens sols.
- Notions sur l'exploitation des Salles Blanches

► Langues :

Anglais, lu, écrit et parlé.
Français, courant.

► Expérience professionnelle:

Premières Expériences professionnelles dans le domaine de l'intégration et des essais de systèmes spatiaux appréciée.

► Qualités personnelles :

- Sens de l'efficacité opérationnelle
- Bonnes relations humaines et goût du travail en équipe
- Rigueur technique
- Sens des responsabilités
- Grande disponibilité, dynamisme

SIGNATURES :

Date : le / /

Le Salarié : Prénom NOM

Le manager : Prénom NOM

Sa signature signifie qu'il a discuté de cette fiche de description de poste avec son manager, qu'il en a bien compris le contenu et qu'il l'accepte.

(Chef de Service, Sous-Directeur ou Directeur, responsable de l'organisation du travail dans son unité)

Le contenu de ce document est susceptible d'évoluer, notamment en fonction des missions, activités ou organisation du CNES